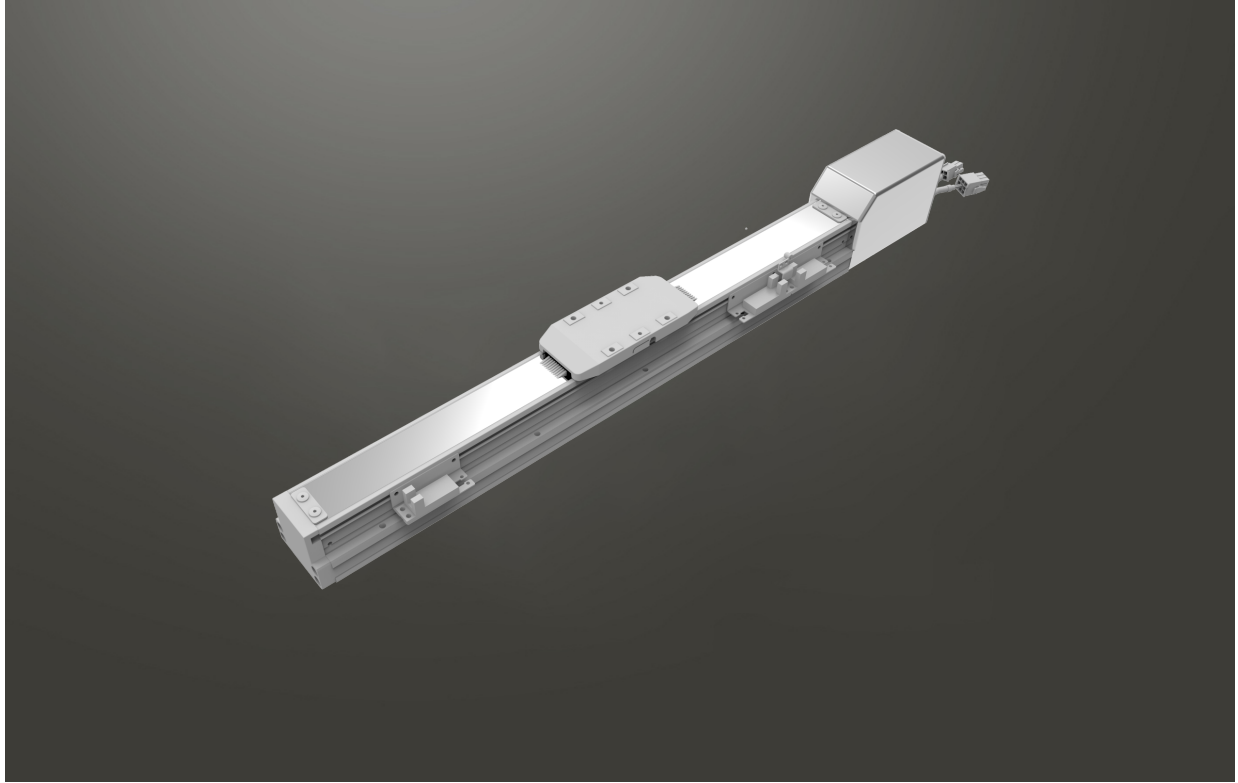


# CFG5U 100W伺服電機

## 單軸/1-axis

▶ 軌道內嵌  
Built-in Guideway

▶ 螺桿驅動  
Ball Screw Drive



此圖僅供參考，出貨規格詳見尺寸圖面  
The picture is just for the reference. Please check the the actual dimensions on the drawing.

最大行程  
Maximum Stroke **800mm**

最高速度  
Maximum Speed **1000mm/s**

馬達容量  
Motor Output **100W**

滾珠螺桿  
Ball Screw **Ø 12mm**

### 型號表示方式 Ordering Method

# CFG5U - L 5 - 100 - BC - 100W - C 4 - DP - 3M

本體型號  
Model

螺桿導程  
Ball Screw Lead

02	02mm
05	5mm
10	10mm
20	20mm

行程  
Stroke

50-800mm
50間隔 50 mm Pitch

馬達位置  
Motor Position

BC	馬達直聯 Motor Exposed
BM	馬達下折 Motor Bottom Side
BL	馬達左折 Motor Left Side
BR	馬達右折 Motor Right Side

馬達容量  
Motor Output

100W	100W
100WB	帶剎車
400W	-
400WB	-

原點感應器  
Home Sensor

外掛型 Out Side
C 馬達側 Motor Side
D 反馬達側 Opposite Motor Side
無 SENSOR No Sensor
E 無 SENSOR No Sensor

端點極限感應器  
Limit Sensor

外掛型 Out Side
3 1只 1 Pc
4 2只 2 Pc
無 SENSOR No Sensor
5 無 SENSOR No Sensor

驅動器控制方式  
Driver control mode

DP	點位脈沖型
HP	高速脈沖型
MN	Mini型
EC	Ethercat實時以太網型
ET	Ethernet Modbus TCP
CN	CAN總線型

電機綫長  
Motor wire length

3M	3米
5M	5米
10M	10米

※選擇行程50時, 有以下限制:  
When the stroke is 50mm, the sensor installation has the following restrictions:  
1. 原點與極限需放置於不同側。  
Home sensor and limit sensor has to be installed on the different side of body.  
2. 滑座左右兩側皆需安裝感應片。  
Both sides of slider need to install the sensor trigger device.